

Lai pieslēgtos RTU bezvadu tīklam Jums jābūt RTU portāla ORTUS lietotājvārdam un parolei. Lietotāja vārdu un paroli var iegūt apmeklējot **ortus.rtu.lv**, vai arī dodieties uz **Lietotāju atbalsta centru** Kaļķu ielā 1-125 (līdzīgi ņemot peronas apliecinošu dokumentu).

Ja jau Jūs esat ORTUS lietotājs, tad sekojiet instrukcijai, lai pieslēgtu savam datoram bezvadu RTU internetu

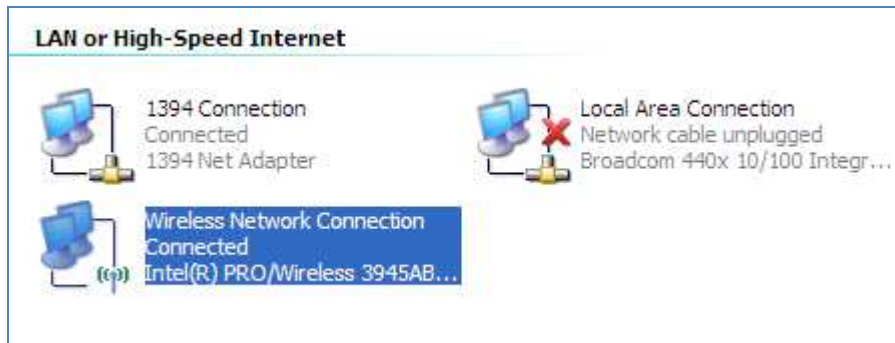
1. Atveriet **My Computer** un kreisajā pusē atveriet **My Network Places**



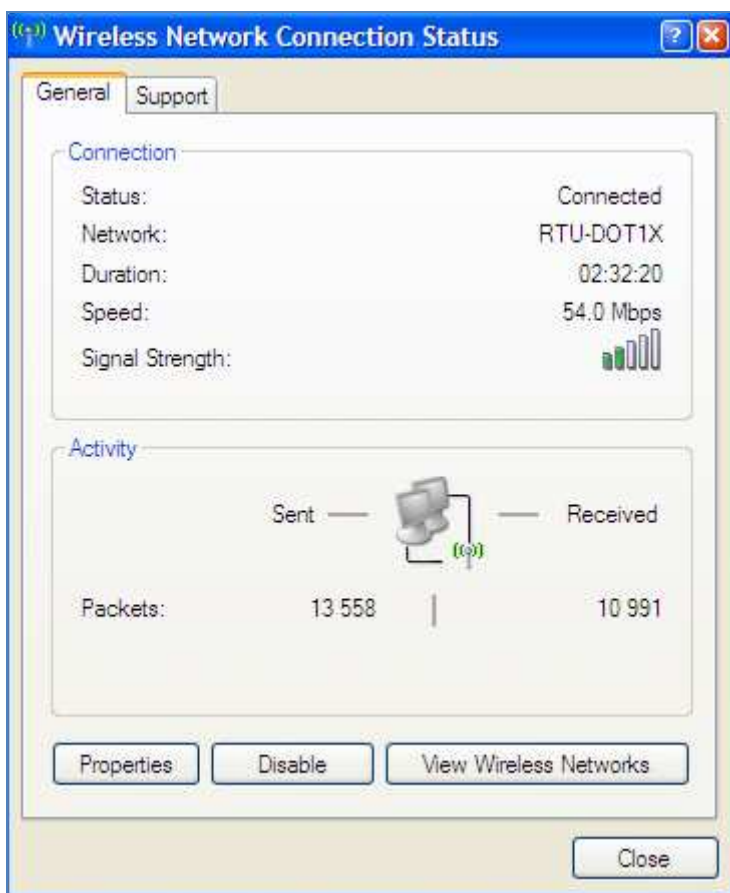
2. Atveriet **View network places**



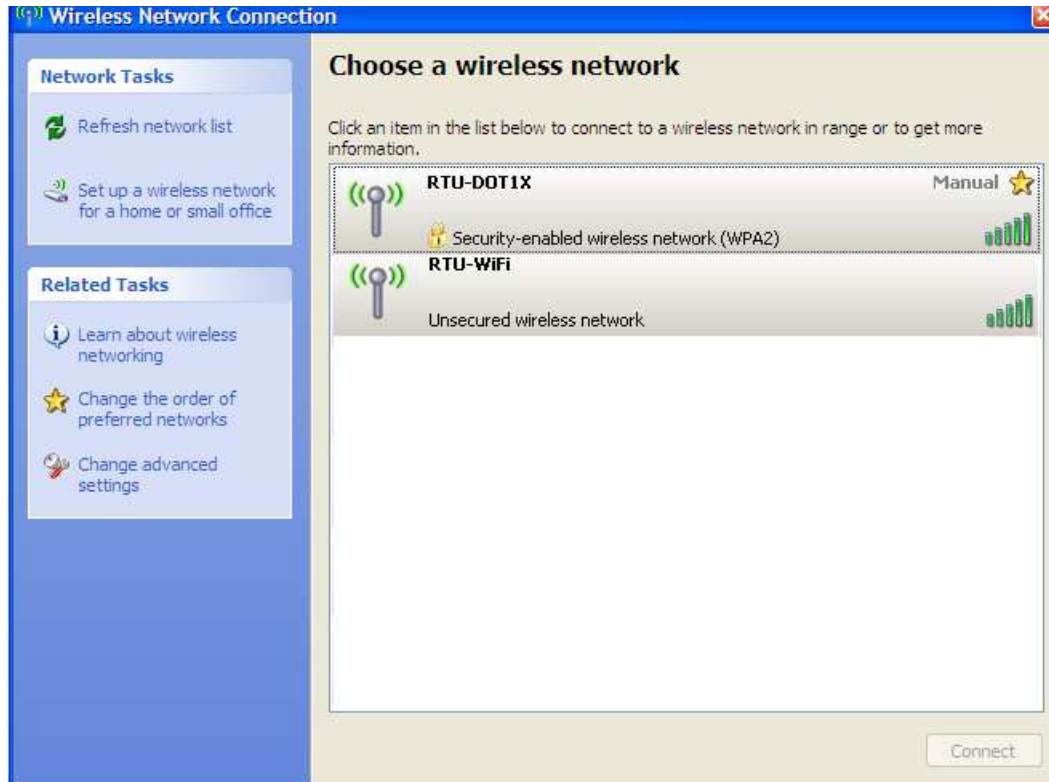
3. Ar kreiso peles pogu veiciet dubultklikšķi uz **Wireless Network Connection**



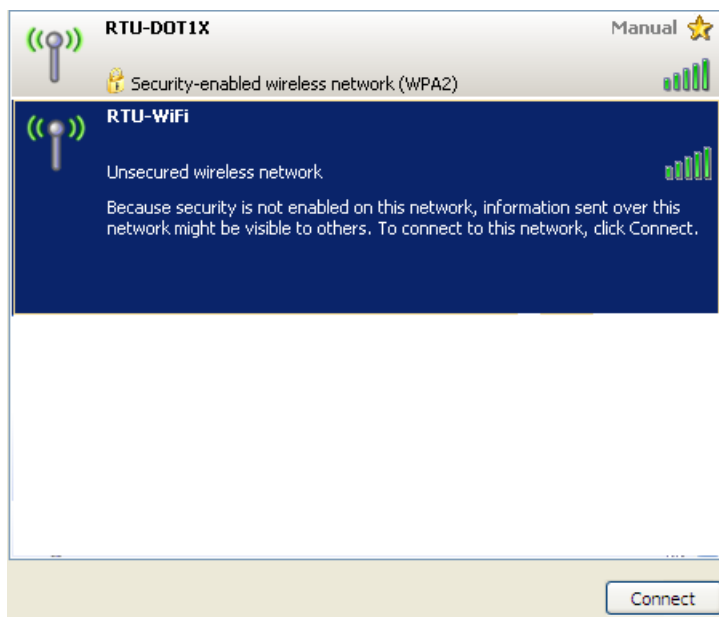
4. Atvērsies šāds logs



5. Izvēlaties **View Wireless Networks**. Jāparādās bezvadu tīklam ar nosaukumu **RTU_WiFi**. Ja tāds neparādās, loga kreisajā malā nospiediet **Refresh network list**



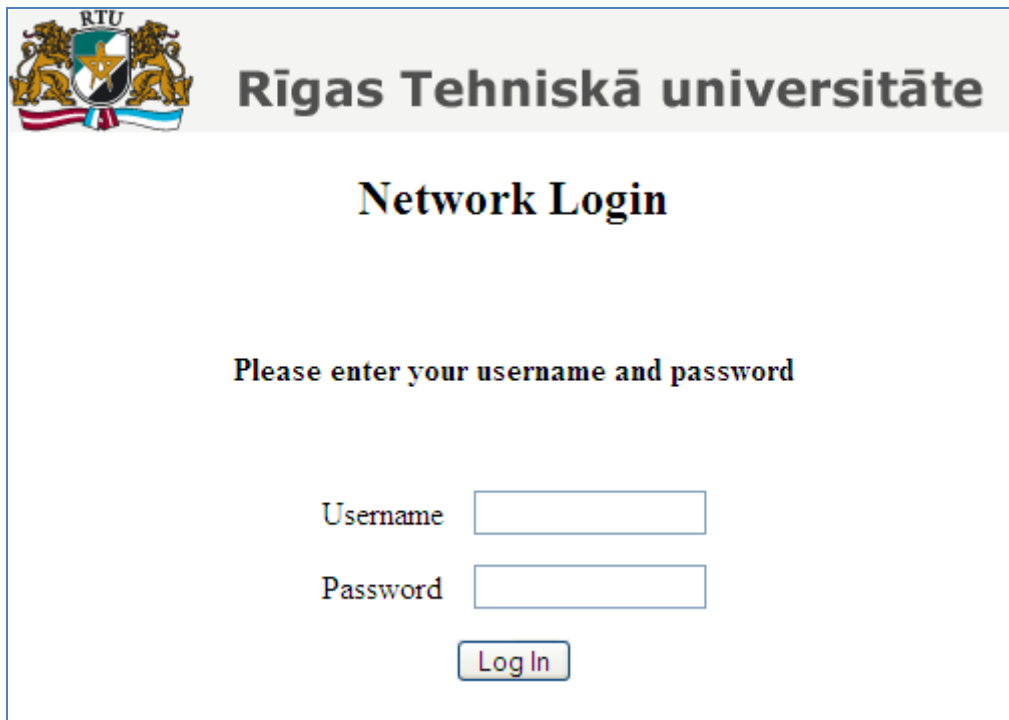
6. Izvēlaties **RTU_WiFi** uz tā uzspiežot un lejā nospiežot **Connect**




7. Kad beigsies pievienošanās, **uzrādīsies šādi:**



8. Atveriet **Interneta pārlūku**. Atvērsies šāda lapa, ievadiet savu lietotājvārdu un paroli:



 **Rīgas Tehniskā universitāte**

Network Login

Please enter your username and password

Username

Password